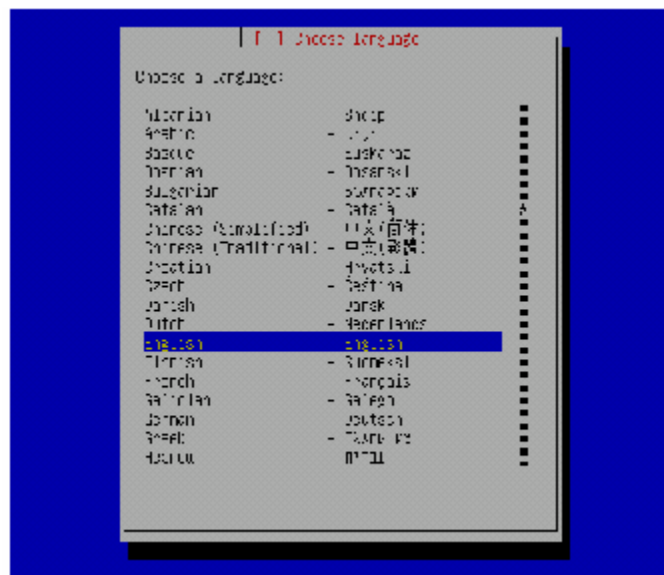


IT SCHOOL GNU LINUX INSTALLATION GUIDE

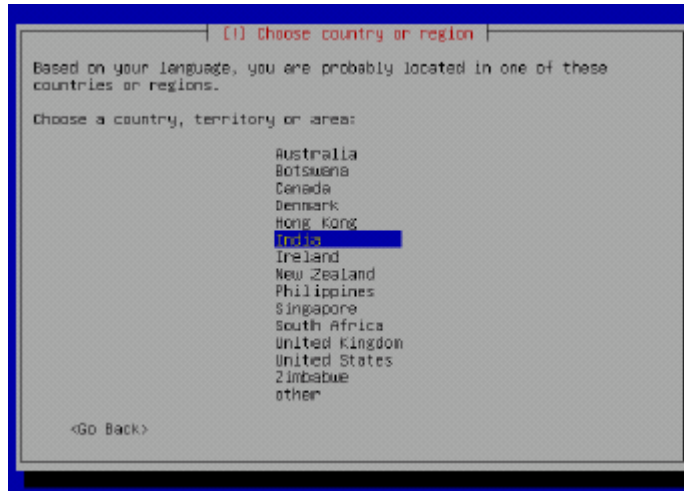
1. First Boot Device CD rom ആക്കി മാറ്റിയ ശേഷം ഐ.ടി സ്കൂൾ ഗ്നു/ലിനക്സ് സി.ഡി ഇട്ട് പ്രവർത്തിപ്പിച്ച് തുടങ്ങുക. അപ്പോൾ താഴെ കാണുന്ന രീതിയിൽ സ്ക്രീനിൽ ദൃശ്യമാകും. Enter Key അമർത്തുക.



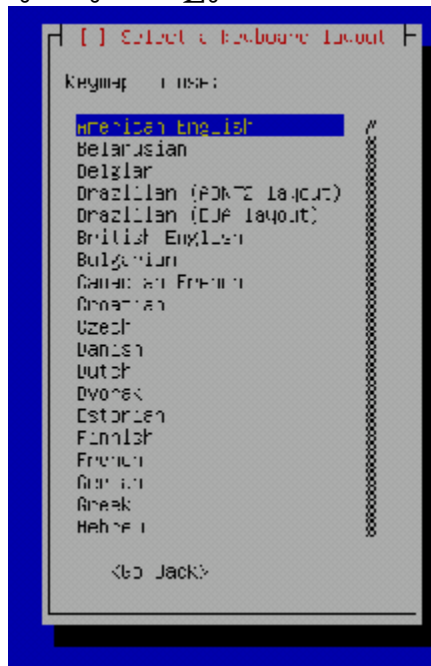
2. ഭാഷ തിരഞ്ഞെടുക്കാനുള്ളതാണ് അടുത്ത ഘട്ടം. ഇവിടെ ഇംഗ്ലീഷ് എന്ന ഓപ്ഷൻ തിരഞ്ഞെടുക്കുന്നതാണ് അഭികാമ്യം. അതിന് ശേഷം Enter Key അമർത്തുക.



- ഈ ഘട്ടം Country/Region തിരഞ്ഞെടുക്കാനുള്ളതാണ്. ആവശ്യമായത് തിരഞ്ഞെടുത്ത് Enter Key അമർത്തുക.

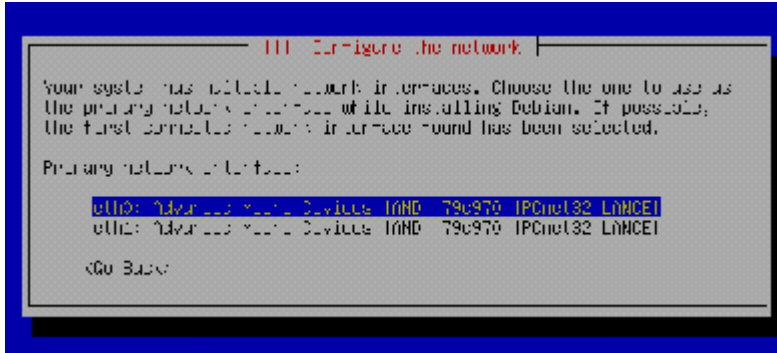


- ഈ ഘട്ടം Keyboard Lay out തിരഞ്ഞെടുക്കാനുള്ളതാണ്. ആവശ്യമായത് തിരഞ്ഞെടുത്ത് ശേഷം Enter Key അമർത്തുക. അപ്പോൾ Installer ഹാർഡ് വെയർ ഘടകങ്ങൾ പരിശോധിച്ചു തുടങ്ങുകയും ഇത് വിജയകരമായി പൂർത്തിയാക്കി കഴിഞ്ഞാൽ അടുത്ത ഘട്ടത്തിലേക്ക് നീങ്ങുകയും ചെയ്യും.

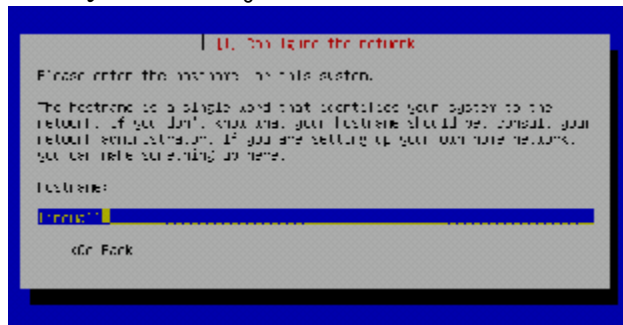


- ഇവിടെ നിങ്ങളുടെ ഇന്റർനെറ്റ് കണക്ഷൻ വേണ്ടിയുള്ള നെറ്റ് വർക്ക് കാർഡ് ഏതാണെന്ന് തിരഞ്ഞെടുത്ത് കൊടുക്കേണ്ടതുണ്ട്.

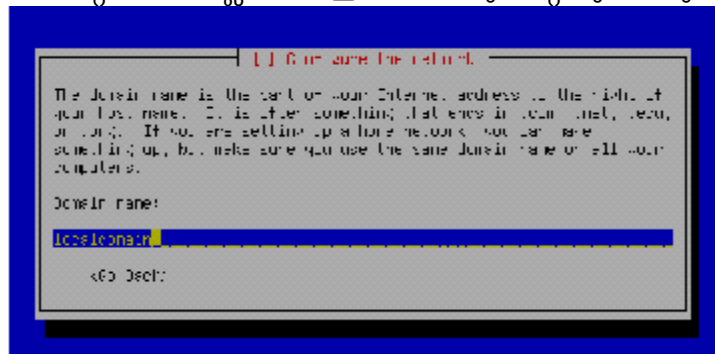
തെരഞ്ഞെടുത്ത് ശേഷം Continue സെലക്ട് ചെയ്ത് Enter Key അമർത്തുക.



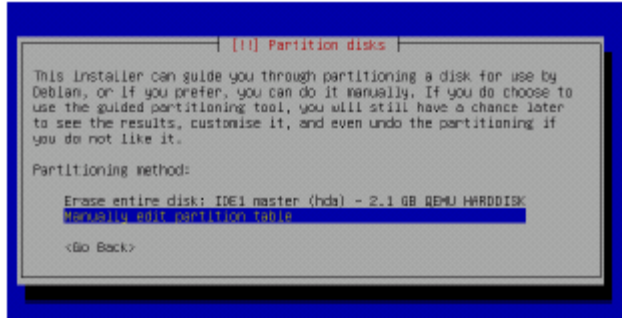
6. ഇവിടെയാണ് Host name (Computer name) നൽകേണ്ടത്. നൽകിയ ശേഷം Enter Key അമർത്തുക.



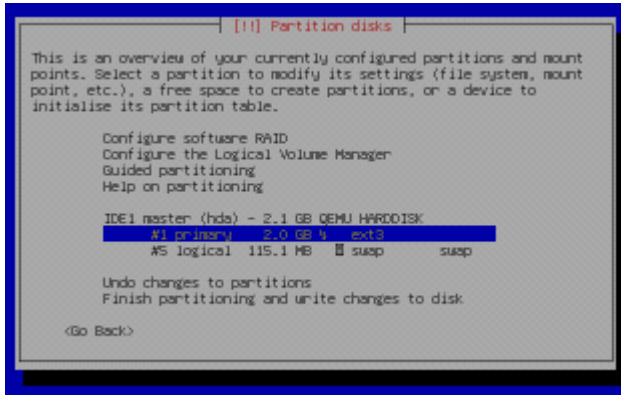
7. Domain name കൊടുക്കാനുള്ള ഓപ്ഷനാണ് ഇപ്പോൾ ദൃശ്യമായിരിക്കുന്നത്. നിങ്ങളുടെ നെറ്റ് വർക്ക് ഏതെങ്കിലും ഡൊമൈനിന്റെ ഭാഗമല്ലെങ്കിൽ ഇവിടെ ഒരു മാറ്റവും വരുത്താതെ തുടരാം.



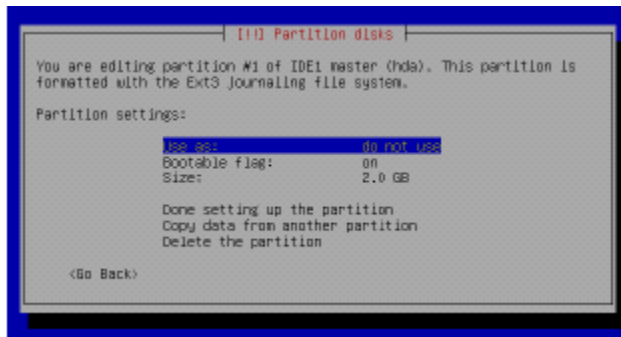
8. ഹാർഡ് ഡിസ്ക് വിഭജനത്തിനുള്ള ഘട്ടമാണിത്. IT SCHOOL GNU/LINUX ഇൻസ്റ്റാൾ ചെയ്യാൻ ഹാർഡ് ഡിസ്കിൽ ഫ്രീ സ്പേസ് ഉണ്ടാക്കണം. ഇതിനായി ഏതെങ്കിലും ഒരു പാർട്ടിഷൻ ഡിലീറ്റ് ചെയ്യണം. ഈ പ്രക്രിയയ്ക്കായി Manually Edit Partition table എന്ന ഓപ്ഷൻ തെരഞ്ഞെടുത്ത് Enter Key അമർത്തുക.



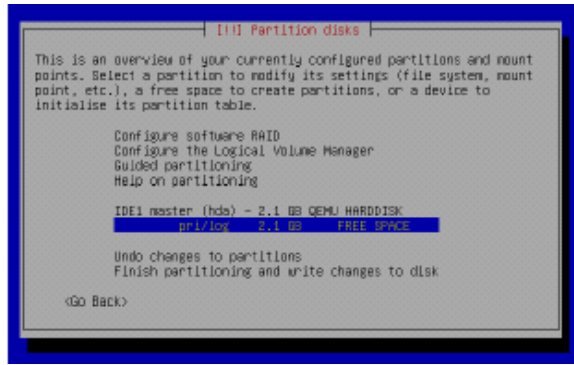
9. ഡിപീറ്റ് ചെയ്യേണ്ട പാർട്ടീഷൻ തെരഞ്ഞെടുത്ത് Enter Key അമർത്തുക.



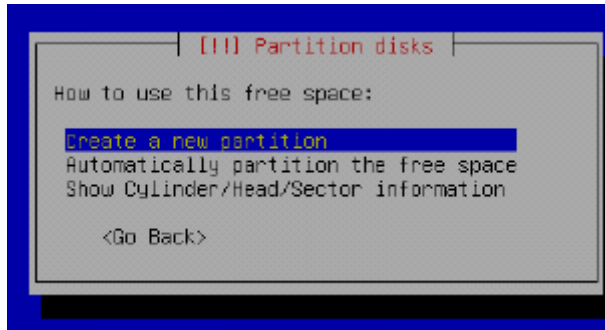
10. അപ്പോൾ താഴെ കാണുന്ന രീതിയിൽ സ്ക്രീൻ ദൃശ്യമാകും. ഇവിടെ Delete partition എന്ന ഭാഗം Arrow Key ഉപയോഗിച്ച് തെരഞ്ഞെടുത്ത് Enter Key അമർത്തുക.



11. ഈ ഘട്ടത്തിൽ Guided Partition എന്ന ഓപ്ഷൻ തെരഞ്ഞെടുക്കുന്നതാണ് തുടക്കക്കാർക്ക് അഭികാമ്യം. ഇതിന് ശേഷം Enter Key അമർത്തുക.



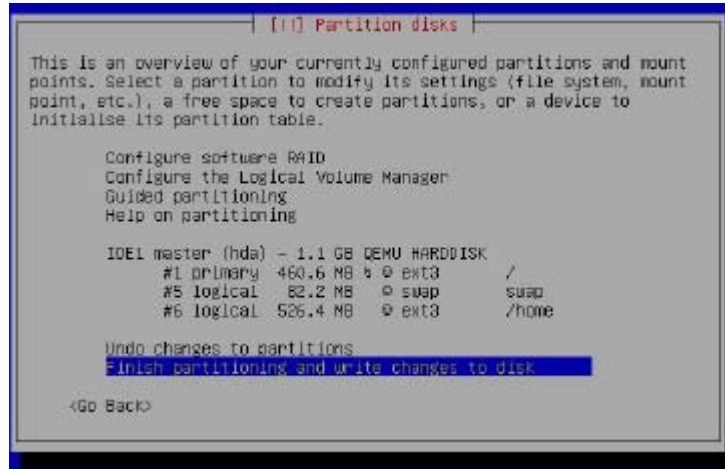
12. ഇവിടെ Automatically partition the free space എന്ന ഓപ്ഷനാണ് തെരഞ്ഞെടുക്കേണ്ടത്. (ഇവിടെ നിങ്ങളുടെതായ രീതിയിൽ വിഭജിക്കാനായി ഒന്നാമത്തെ ഓപ്ഷൻ തെരഞ്ഞെടുക്കാം. എന്നാൽ തുടക്കക്കാർക്ക് Automatically partition the free space എന്ന ഓപ്ഷൻ തെരഞ്ഞെടുക്കുന്നതാണ് അഭികാമ്യം.)



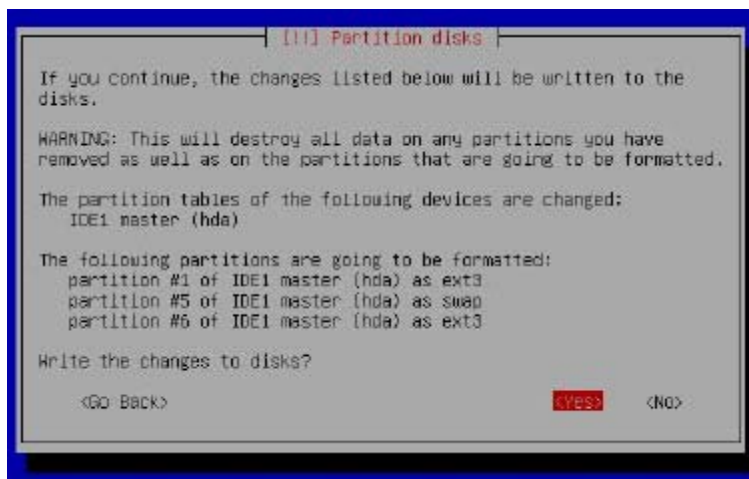
13. നിങ്ങൾ തെരഞ്ഞെടുത്ത ഭാഗം Home, Root എന്നിവയ്ക്കായി പ്രത്യേകമായി വിഭജിക്കേണ്ടതണ്ടോ, അതോ എല്ലാം കൂടി ഒരുപാർട്ടിഷനിൽ മതിയോ എന്ന് ചോദിക്കുന്ന ഭാഗമാണിത്. സാധാരണ ഉപയോഗത്തിനായി All Files in One partition എന്ന ഭാഗം തെരഞ്ഞെടുക്കലാണ് ഉചിതം. (നിങ്ങൾ ഒരു Advanced User ആണെങ്കിൽ ഒരി ഹോം പാർട്ടിഷൻ കൂടി ഉണ്ടാക്കുന്നത് നന്നായിരിക്കും.അതിനായി desktop machine എന്ന ഭാഗമാണ് തെരഞ്ഞെടുക്കേണ്ടത്.)



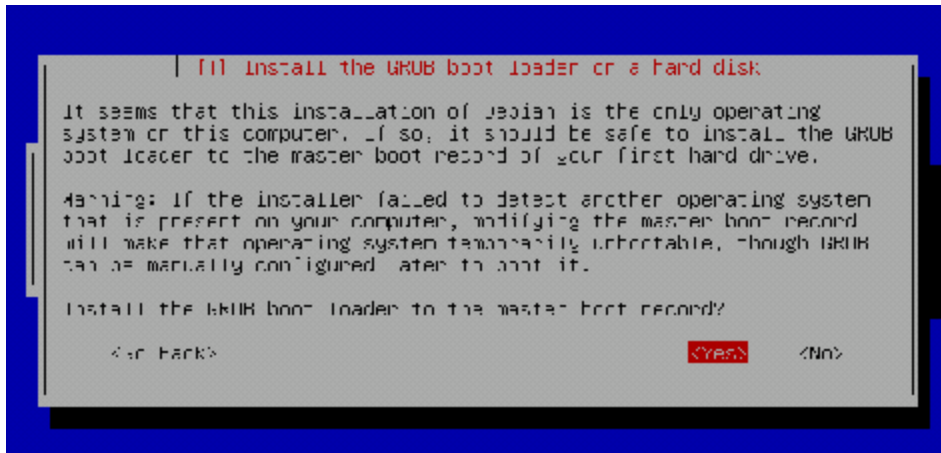
14. ഇപ്പോൾ Partitioner root, swap എന്നീ പാർട്ടിഷനുകൾ സ്വയം ഉണ്ടാക്കി കഴിഞ്ഞിരിക്കും. ഇനി Finish Partitioning and write changes to disks സെലക്ട് ചെയ്ത് Enter Key അമർത്തുക.



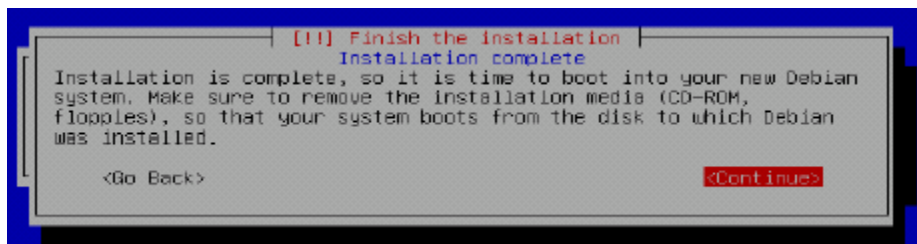
15. പാർട്ടിഷനുകൾ കൃത്യമായി പൂർത്തിയായി എന്ന് ഉറപ്പ് വരുത്തേണ്ട വളരെ പ്രധാനപ്പെട്ട ഒരു ഘട്ടമാണിത്. ഇവിടെ Yes അമർത്തുന്നതോടുകൂടി നിങ്ങളുടെ തെരഞ്ഞെടുത്ത പാർട്ടിഷനിലെ മുഴുവൻ ഡാറ്റകളും മാഞ്ഞുപോകും. എല്ലാം ശരിയാണെന്ന് ഉറപ്പ് വരുത്തിയ ശേഷം മാത്രമേ Enter Key അമർത്താവൂ.



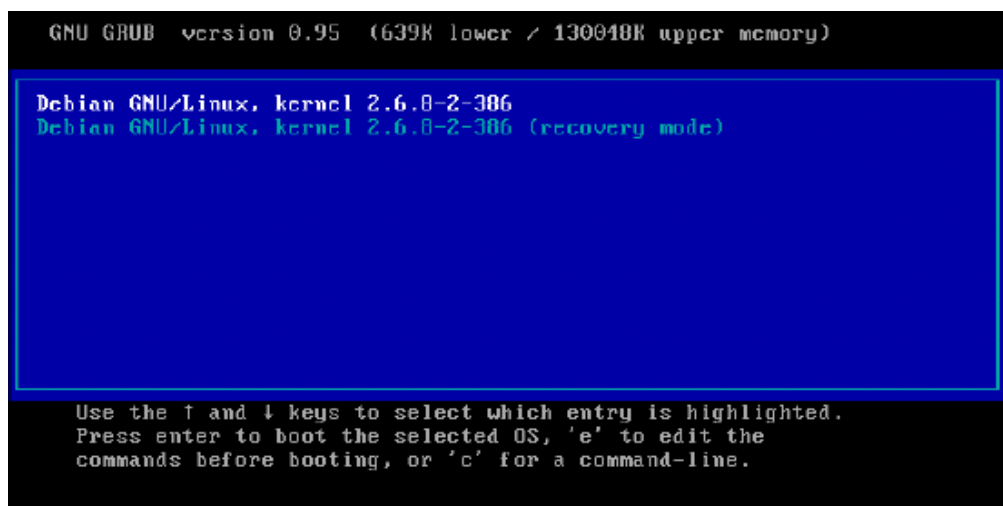
16. ഈ ഘട്ടത്തിലാണ് IT SCHOOL GNU/LINUX Base System ഇൻസ്റ്റാൾ ചെയ്യാനാരംഭിക്കുന്നത്. ഇവിടെ Install Grub boot loader to the Master Boot record എന്ന ചോദ്യം പ്രത്യക്ഷപ്പെടുകയും അവിടെ Yes എന്ന് സെലക്ട് ചെയ്ത് Enter Key അമർത്തുകയും ചെയ്യുക.

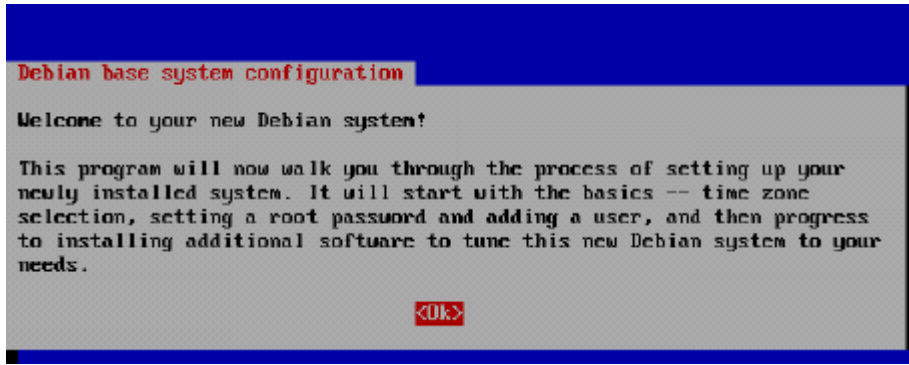


17. ഇവിടെ ഇൻസ്റ്റാളേഷൻ പൂർത്തിയായി എന്ന സന്ദേശം പ്രത്യക്ഷപ്പെടുകയും സി.ഡി. പുറത്തു വരികയും ചെയ്യും. സി.ഡി എടുത്ത ശേഷം Continue സെലക്ട് ചെയ്ത് Enter Key അമർത്തുക. അപ്പോൾ സിസ്റ്റം Reboot ചെയ്യാനാരംഭിക്കും.

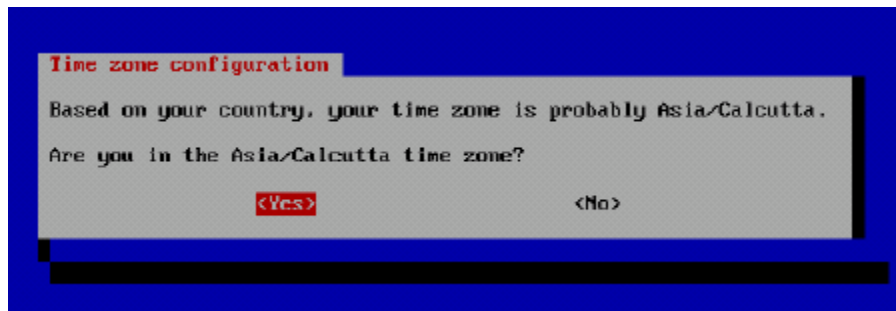
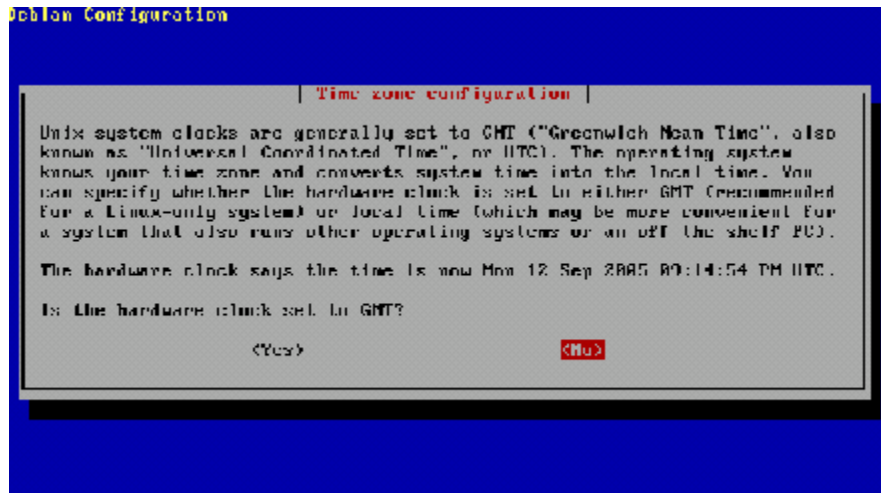


18. Boot ചെയ്തു വരുമ്പോൾ Debian Gnu/Linux സെലക്ട് ചെയ്ത് Enter Key അമർത്തുക. അപ്പോൾ Debian Gnu/Linux തെരഞ്ഞെടുത്തതിന് നിങ്ങളെ അഭിനന്ദിക്കുന്ന ഒരു Welcome Screen പ്രത്യക്ഷപ്പെടുന്നു. ഇവിടെ Enter Key അമർത്തി തുടരാം.

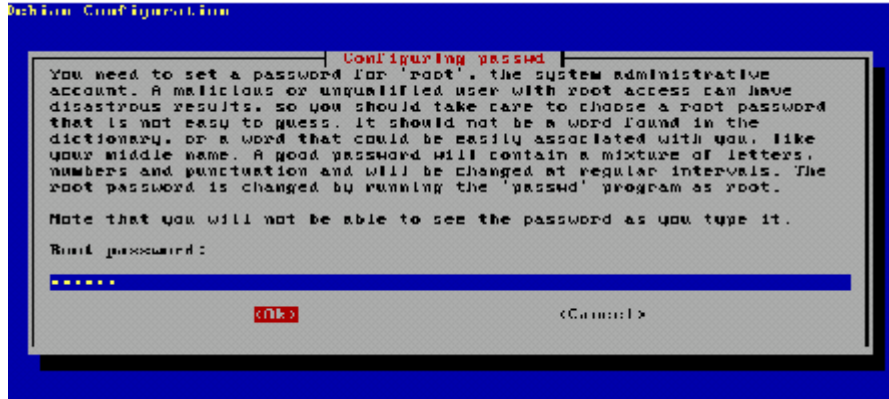




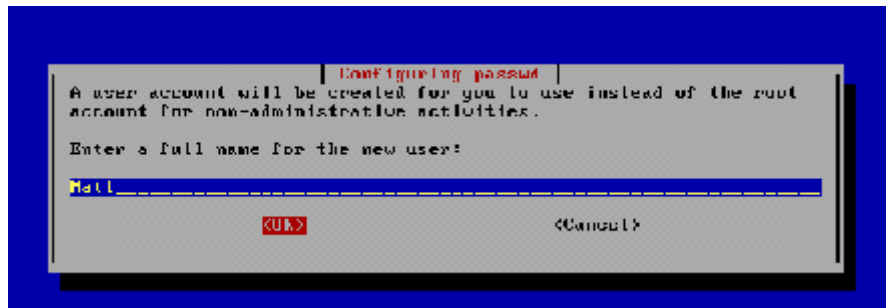
19. System Clock, Time Zone എന്നിവ സെലക്ട് ചെയ്യാനുള്ള രണ്ട് ഘട്ടങ്ങളാണ് തുടർന്നു പ്രത്യക്ഷപ്പെടുന്നത്. ഇവിടെ നിങ്ങൾക്ക് ഉചിതമായത് തിരഞ്ഞെടുത്ത് Enter Key അമർത്തുക.



20. ഈ ഘട്ടത്തിലാണ് Root password നൽകേണ്ടത്. നിങ്ങൾക്ക് എപ്പോഴും ഓർമ്മയിൽ നിൽക്കുന്ന ഒരു പാസ് വേഡ് നൽകാൻ ശ്രദ്ധിക്കുമല്ലോ. ഇത് നൽകിയ ശേഷം ഒന്നുകൂടി re-enter ചെയ്ത് Enter Key അമർത്തുക.



21. പുതിയ User നെ ഉണ്ടാക്കാനുള്ള ഘട്ടമാണിത്. ഇവിടെ Username കൊടുക്കണം. അതിന് ശേഷം പാസ് വേഡ് കൊടുക്കുക. വീണ്ടും ഒരിക്കൽകൂടി പാസ് വേഡ് ടൈപ്പ് ചെയ്ത് Enter Key അമർത്തുക.

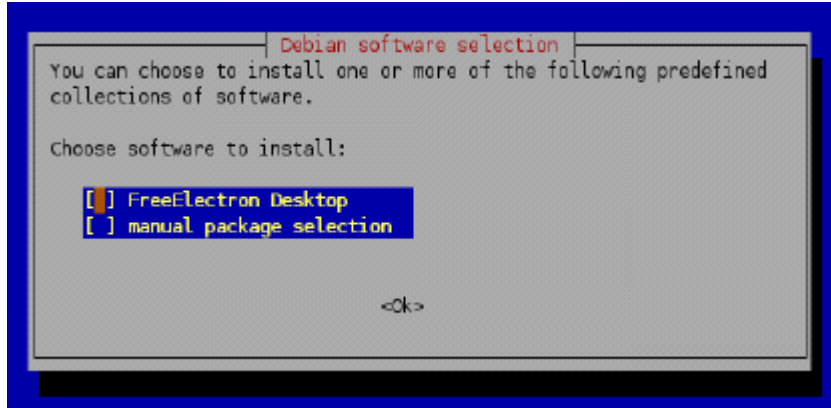


22. Software packages ഇൻസ്റ്റാൾ ചെയ്യാനുള്ള ഈ ഘട്ടത്തിൽ സി.ഡി. വീണ്ടും ഡ്രൈവിലിട്ട ശേഷം CD rom സെലക്ട് ചെയ്ത് Enter Key അമർത്തുക.
23. അടുത്തതായി ദൃശ്യമാകുന്നത് മറ്റു സി.ഡി.കൾ സ്കാൻ ചെയ്യേണ്ടതുണ്ടോ എന്ന ചോദ്യമാണ്. ഇവിടെ No എന്ന് സെലക്ട് ചെയ്ത് Enter Key അമർത്തുക.

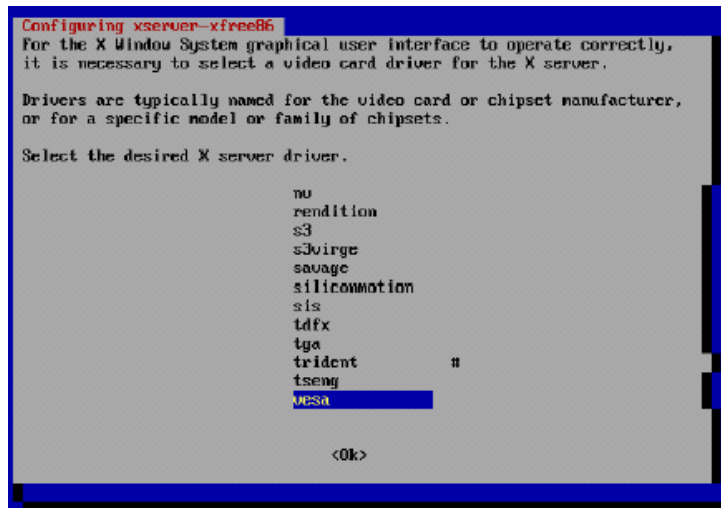


24. ഇതിന് ശേഷം ദൃശ്യമാകുന്ന Security update dialogue box ൽ OK ക്ലിക്ക് ചെയ്ത് അടുത്ത ഘട്ടത്തിലേക്ക് നീങ്ങാം.
25. ഈ ഘട്ടം സോഫ്റ്റ് വെയർ സെലക്ഷനുള്ളതാണ്. ഇതിൽ ITSCHOOL GNU/LINUX DESKTOP ആണ് സെലക്ട് ചെയ്യേണ്ടത്. ഇതിനായി സ്പേസ് ബാറാണ് ഉപയോഗിക്കുന്നത്. സ്പേസ് ബാർ അമർത്തുമ്പോൾ

നമ്മൾ സെലക്ട് ചെയ്ത വരിയുടെ ഇടതുവശം “ * ” ചിഹ്നം ദൃശ്യമാകും. ഇതിന് ശേഷം Enter Key അമർത്തുക. ഇതിന് ശേഷം പാക്കേജുകൾ ഇൻസ്റ്റാൾ ചെയ്യാനാരംഭിക്കുന്നു. ഇതിന് ശേഷം ലഭ്യമാകുന്ന Configuring gdm OK നൽകിയാൽ display manager സെലക്ട് ചെയ്യാനുള്ള ഓപ്ഷൻ ലഭ്യമാകും. ഇതിലുള്ള gdm/xdm ഓപ്ഷനിൽ നിന്നും gdm സെലക്ട് ചെയ്ത് Enter Key അമർത്തുക.



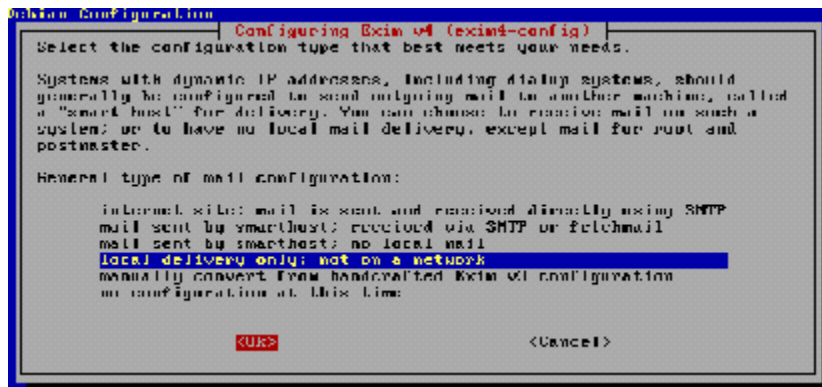
26. ഈ ഘട്ടം Display configure ചെയ്യാനുള്ളതാണ്. (ITSchool Gnu/Linux ലെ Display configure ചെയ്യാനുള്ള സോഫ്റ്റ് വെയർ Xfree – 86 ആണ്.) ഈ ഘട്ടത്തിൽ നിങ്ങളുടെ ഗ്രാഫിക് കാർഡ് സെലക്ട് ചെയ്തു കൊടുക്കേണ്ടതായിട്ടുണ്ട്. മിക്ക ഗ്രാഫിക് കാർഡുകൾക്കും vesa എന്ന ഓപ്ഷൻ സെലക്ട് ചെയ്താൽ മതിയാകും. അനുയോജ്യമായ ഗ്രാഫിക് കാർഡ് സെലക്ട് ചെയ്ത ശേഷം Enter Key അമർത്തുക. ഇതിന് തുടർച്ചയായി Mouse, Monitor, Keyboard എന്നിവയുടെ Autodetection സെലക്ട് ചെയ്ത് Enter Key അമർത്തുക. ഇപ്പോൾ വീണ്ടും ബാക്കിയുള്ള പാക്കേജുകൾ ഇൻസ്റ്റാൾ ചെയ്തു തുടങ്ങും.



27. ഇൻസ്റ്റാളേഷൻ തുടർന്നു കൊണ്ടിരിക്കുമ്പോൾ Do you want to configure wvdial now? എന്ന ഒരു ചോദ്യം പ്രത്യക്ഷപ്പെടുകയും ചെയ്യുന്നു. ഇവിടെ Configure ചെയ്യാതിരിക്കലാണ് അഭികാമ്യം എന്നതു കൊണ്ട് “N” ടൈപ്പ് ചെയ്ത് Enter Key അമർത്തുക.

```
Setting up libustream4.0-base (4.0.2-4) ...
Setting up libustream4.0-extras (4.0.2-4) ...
Setting up wvdial (1.54.0-1.1) ...
WVDIAL AUTOCONFIGURATION
Wvdial includes a program called wvdialconf, which can automatically
detect your modem and create a /etc/wvdial.conf file.
Autodetection may cause problems on some computers.
Do you want to configure wvdial now? [Y/n]
```

28. ബാക്കിയുള്ള പാക്കേജുകൾ മുഴുവൻ ഇൻസ്റ്റാൾ ചെയ്ത് കഴിഞ്ഞ ശേഷം Mail configuration നുള്ള സ്ക്രീൻ ദൃശ്യമാകും. ഇവിടെ Default ആയി കാണുന്നത് തന്നെ സെലക്ട് ചെയ്ത് Enter Key അമർത്തുക. ഇതിന് ശേഷം വരുന്ന സ്ക്രീനിലും Default ആയി കാണുന്നത് തന്നെ സെലക്ട് ചെയ്ത് Enter Key അമർത്തുക. അപ്പോൾ നാം ITSCHOOL GNU/LINUX Desktop ൽ എത്തിച്ചേരുന്നു.



NOTE: ഇവിടെ നമുക്ക് root ആയി ലോഗിൻ ചെയ്യാൻ കഴിയില്ല. ഇതിനായി Actions ൽ ക്ലിക്ക് ചെയ്ത് Configure login manager സെലക്ട് ചെയ്ത് OK ക്ലിക്ക് ചെയ്യുക. അപ്പോൾ Root Password ടൈപ്പ് ചെയ്യാൻ ആവശ്യപ്പെടും. ഇത് ടൈപ്പ് ചെയ്താൽ ലഭ്യമാകുന്ന ഡയലോഗ് ബോക്സിൽ Security എന്ന tab ൽ Allow root to login with gdm സെലക്ട് ചെയ്ത് ക്ലോസ് ചെയ്യുക. ഇപ്പോൾ നമുക്ക് root ആയി ലോഗിൻ ചെയ്യാൻ കഴിയും.

